

訂購編號: **SC-11A-X-Y-Z**

內六角邊  
4.0 Hex.

控制方式:  
圖示為Z=L型螺桿

3/8"-24UNF-2A

外六角邊  
14.27 Hex. (9/16 inch)  
旋緊扭矩 9 - 10 Nm  
適用於CH (5JAA097)  
塑膠防調封蓋

Ø19

外六角邊  
22.22 Hex. (7/8 inch)

79

排油 ③

M20x1.5

定位肩部

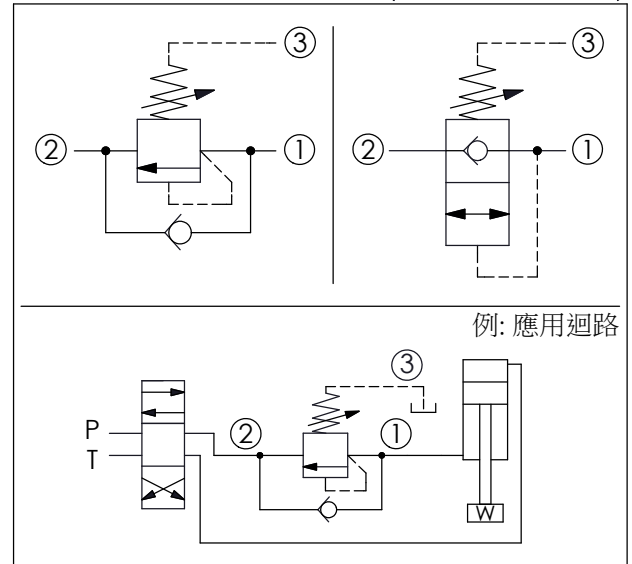
35.05 (參考)

順序口 ②

進油 ①

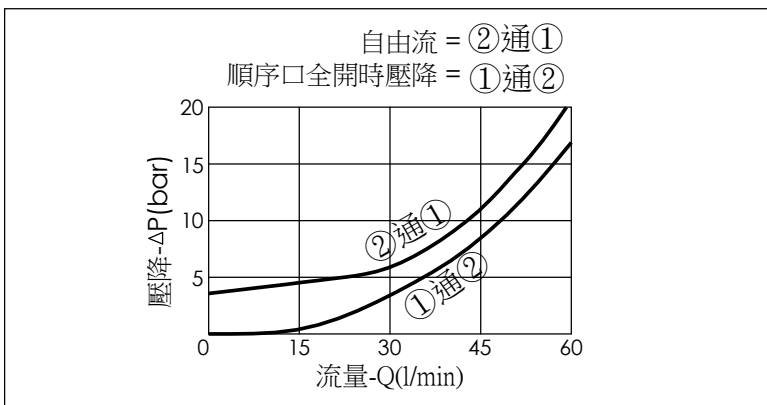
尺寸單位:mm

目錄上的結構、尺寸、資訊僅供參考



技術參數		
額定壓力:	350	bar
額定流量:	60	l/min
成型孔:	11A-3	
安裝扭矩:	40 - 50	Nm
重量:	0.196 (Z=L)	kg

基本上此閥口③並無油流出,但請接回油箱管路其背壓將1:1直接增加設定壓力



Y	控制彈簧選項	
	調壓範圍	
A	35 - 210 bar	(標準設定壓力 70 bar)
B	20 - 105 bar	(標準設定壓力 70 bar)
C	140 - 420 bar	(標準設定壓力 140 bar)
D	14 - 55 bar	(標準設定壓力 28 bar)
E	7 - 28 bar	(標準設定壓力 14 bar)
W	55 - 315 bar	(標準設定壓力 70 bar)

注意:口②到口①止回閥彈簧開閥壓力 2.8 bar

X	結構設計選項	
30	標準型	

- 響應時間=2 ms
- 此閥為提動軸結構
- 最大內漏量約 (0.7 cc/min.)

Z	控制方式選項	
L	標準內六角螺桿	
LP	標準內六角螺桿 外部金屬元件不鏽鋼	
C	不鏽鋼材質 防調封蓋	
CB	塑膠防調封蓋 (訂購編號:5JAA093)	
K	調鈕附設定鈕 (訂購編號: 6ZAK001)	