

訂購編號: **SC-13A-X-Y-Z-1**

內六角邊 4.0 Hex. 控制方式: 圖示為Z=L型螺桿

3/8"-24UNF-2A

外六角邊 14.27 Hex. (9/16 inch)
旋緊扭矩 9 - 10 Nm
適用於CH (5JAA097)
塑膠防調封蓋

Ø19

外六角邊 22.22 Hex. (7/8 inch)

79

定位肩部

M20x1.5

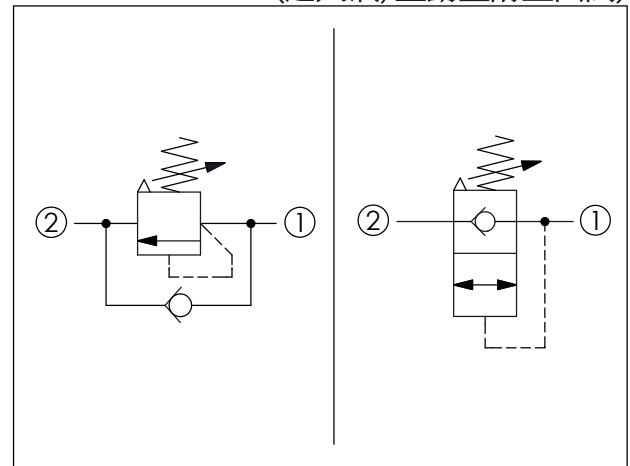
35.05 (參考)

順序口 ②

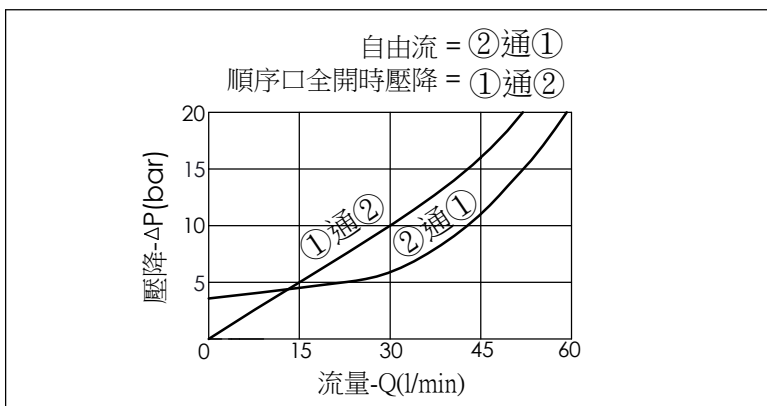
進油 ①

尺寸單位:mm

目錄上的結構、尺寸、資訊僅供參考



技術參數		
額定壓力:	350	bar
額定流量:	60	l/min
成型孔:	13A-2	
安裝扭矩:	40 - 50	Nm
重量:	0.21 (Z=L,LP)	kg
· 請注意: 導壓活塞每作動4000次,大約會產生1滴(0.07 cc)的液壓油,從導壓室內漏至透氣孔.		



X	結構設計選項	
20	標準型	
· 響應時間=2 ms · 此閥為提動軸結構 · 最大內漏量約 (15 cc/min./70 bar)		

Y	控制彈簧選項	
	調壓範圍	
A	35 - 210 bar (標準設定壓力 70 bar)	
B	20 - 105 bar (標準設定壓力 70 bar)	
C	140 - 420 bar (標準設定壓力 140 bar)	
D	14 - 55 bar (標準設定壓力 28 bar)	
E	7 - 28 bar (標準設定壓力 14 bar)	
W	55 - 315 bar (標準設定壓力 70 bar)	
注意:口②到口①止回閥彈簧開閥壓力 0.3 bar		

Z	控制方式選項	
L	標準內六角螺桿	
LP	標準內六角螺桿 外部金屬元件不鏽鋼	
C	不鏽鋼材質 防調封蓋	
K	調鈕附設定鈕 (訂購編號: 6ZAK001)	