

訂購編號: **SD-21A-X-Y-Z**

內六角邊
4.0 Hex.

控制方式:
圖示為Z=L型螺桿

3/8"-24UNF-2A

外六角邊
14.27 Hex. (9/16 inch)
旋緊扭矩 9 - 10 Nm
適用於CH (5JAA097)
塑膠防調封蓋

外六角邊
22.22 Hex.
(7/8 inch)

Ø19

74

④

③

定位肩部

M20x1.5

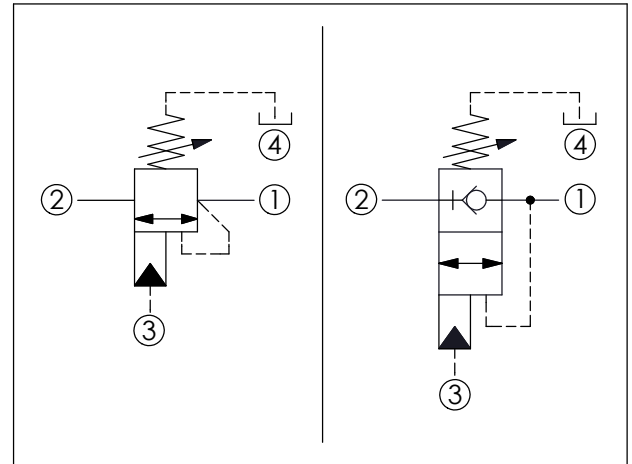
②

①

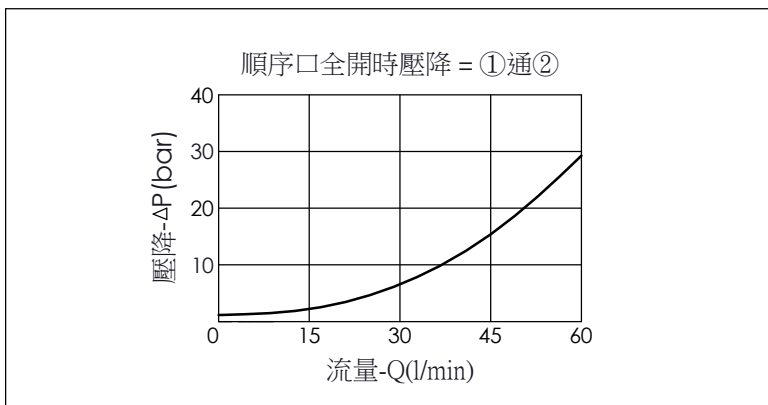
35.05 (參考)

尺寸單位:mm

目錄上的結構、尺寸、
資訊僅供參考



技術參數		
額定壓力:	350	bar
額定流量:	60	l/min
成型孔:	21A-4	
安裝扭矩:	40 - 50	Nm
重量:	0.19 (Z=L)	kg



X	結構設計選項	
4C	3 : 1 (導壓室密封)	
	<ul style="list-style-type: none"> 響應時間=2 ms 此閥為提動軸結構 最大內漏量約 (0.7 cc/min.) 	

Y	控制彈簧選項	
	調壓範圍	
H	70 - 280 bar (標準設定壓力 210 bar)	

Z	控制方式選項	
L	標準內六角螺桿	
C	不鏽鋼材質 防調封蓋	
K	調鈕附設定鈕 (訂購編號: 6ZAK001)	