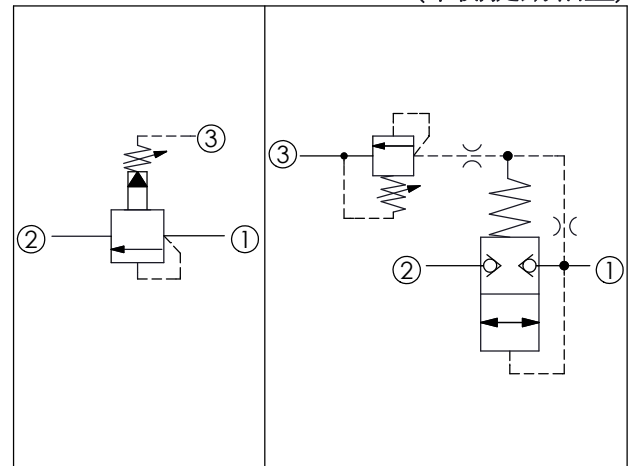


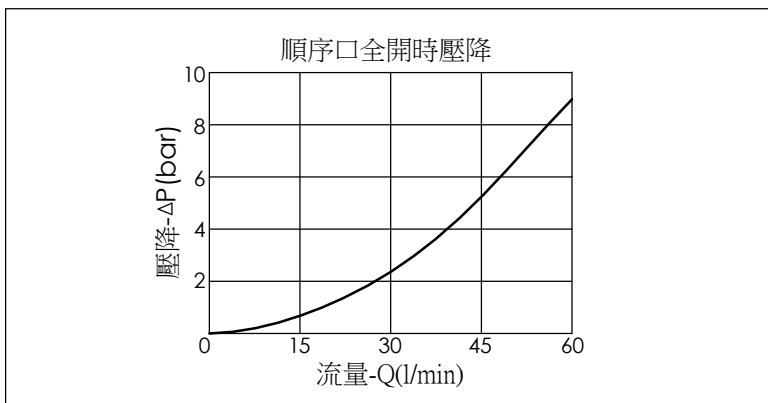
訂購編號: **SP-11A-X-Y-Z**

尺寸單位:mm

目錄上的結構、尺寸、資訊僅供參考



| 技術參數 | | |
|-------|------------|-------|
| 額定壓力: | 350 | bar |
| 額定流量: | 60 | l/min |
| 成型孔: | 11A-3 | |
| 安裝扭矩: | 40 - 50 | Nm |
| 重量: | 0.16 (Z=L) | kg |



| X | 結構設計選項 | |
|---|--------|--|
| 3G | 平衡提動軸型 | |
| <ul style="list-style-type: none"> · 此閥為提動軸結構 · 最大內漏量約 (0.7 cc/min./70 bar) · 洩壓閥當壓降高時，容易導致孔蝕(氣蝕)現象，且造成噪音或油路板表面侵蝕。為了改善此現象，可以選擇此平衡提動軸型結構。 | | |

| Y | 控制彈簧選項 | |
|---|----------------|-----------------|
| | 調壓範圍 | |
| A | 7 - 210 bar | (標準設定壓力 70 bar) |
| B | 3.5 - 105 bar | (標準設定壓力 70 bar) |
| C | 10.5 - 420 bar | (標準設定壓力 70 bar) |
| N | 4 - 55 bar | (標準設定壓力 28 bar) |
| Q | 4 - 28 bar | (標準設定壓力 14 bar) |
| W | 10.5 - 315 bar | (標準設定壓力 70 bar) |

| Z | 控制方式選項 | |
|---|---------------------------|--|
| L | 標準內六角螺桿 | |
| K | 調鈕附設定鈕 (訂購編號: 6ZAK001) | |
| C | 不鏽鋼材質 防調封蓋 | |