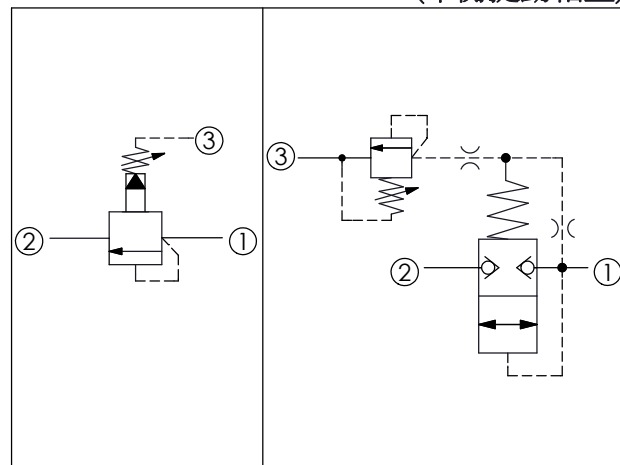


訂購編號: **SP-17A-X-Y-Z**

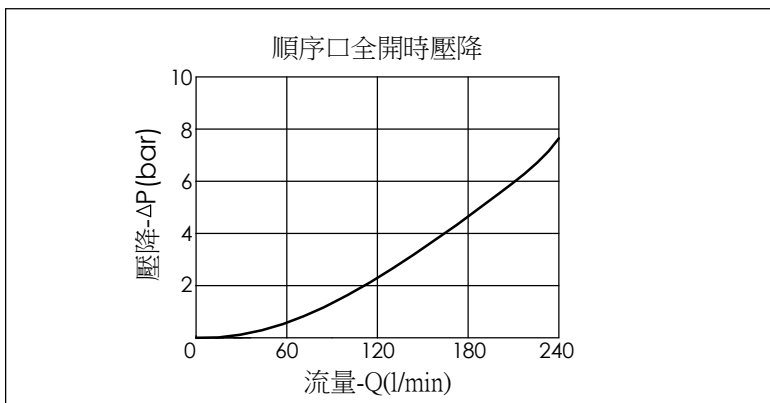
控制方式:
圖示為Z=L型螺桿

尺寸單位:mm

目錄上的結構、尺寸、
資訊僅供參考



技術參數		
額定壓力:	350	bar
額定流量:	240	l/min
成型孔:	17A-3	
安裝扭矩:	200 - 215	Nm
重量:	0.63 (Z=L)	kg



X	結構設計選項	
3G	平衡提動軸型	
	<ul style="list-style-type: none"> · 此閥為提動軸結構 · 最大內漏量約 (0.7 cc/min./70 bar) · 洩壓閥當壓降高時，容易導致孔蝕(氣蝕)現象，且造成噪音或油路板表面侵蝕。為了改善此現象，可以選擇此平衡提動軸型結構。 	

Y	控制彈簧選項	
	調壓範圍	
A	7 - 210 bar	(標準設定壓力 70 bar)
B	3.5 - 105 bar	(標準設定壓力 70 bar)
C	10.5 - 420 bar	(標準設定壓力 70 bar)
N	4 - 55 bar	(標準設定壓力 28 bar)
Q	4 - 28 bar	(標準設定壓力 14 bar)
W	10.5 - 315 bar	(標準設定壓力 70 bar)

Z	控制方式選項	
L	標準內六角螺桿	
K	調鈕附設定鈕 (訂購編號: 6ZAK001)	
C	不鏽鋼材質 防調封蓋	