

訂購編號: **CO-163A-X-Y-Z**

外六角邊
19.05 Hex.
(3/4 inch)

導壓口 ③

M16x1.5

閥口 ②

定位肩部

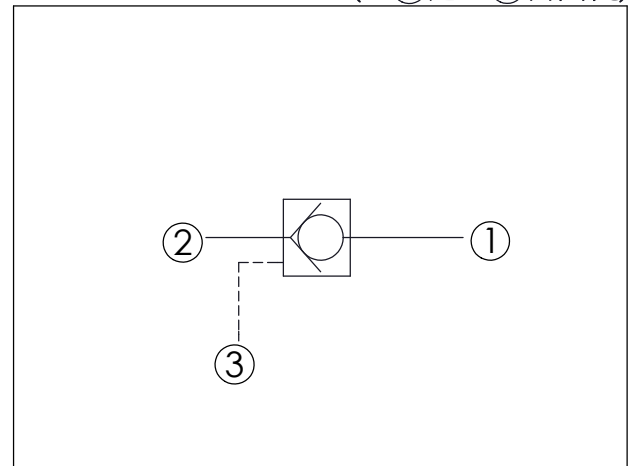
32

30.96 (參考)

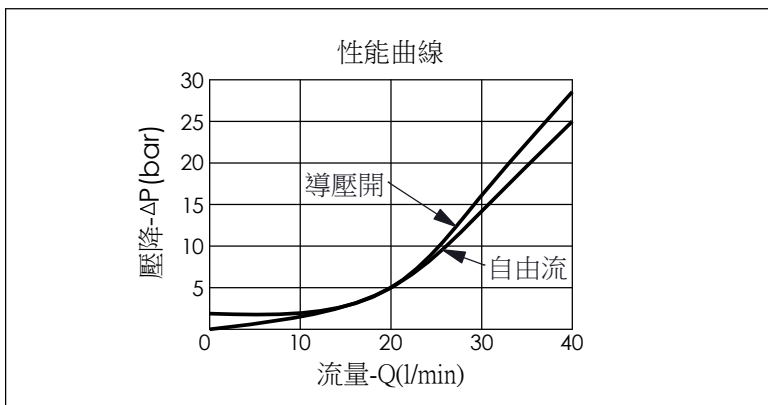
負載口 ①

尺寸單位:mm

目錄上的結構、尺寸、
資訊僅供參考



技術參數		
額定壓力:	350	bar
額定流量:	30	l/min
成型孔:	163A-3	
安裝扭矩:	27 - 33	Nm
重量:	0.089	kg



X	結構設計選項	
30	② 通 ① (自由流) 導壓比 3:1	
3C	② 通 ① (自由流) 導壓室密封 導壓比 3:1	

Y	控制彈簧選項	
	② 通 ① 開閥壓	
20	2.0 bar	
35	3.5 bar	
50	5.0 bar	

Z	控制方式選項	
NS	不可調 全部金屬元件不鏽鋼 (NBR油封)	