

訂購編號: **NC-08W-X-Y-Z**

內六角邊
4.0 Hex.

控制方式:
圖示為Z=LS型螺桿

外六角邊
14.27 Hex. (9/16 inch)
旋緊扭矩 9 - 10 Nm
適用於CH (5JAA097)
塑膠防調封蓋

外六角邊
24.0 Hex.

3/4"-16UNF-2A

油口 ②

油口 ①

40

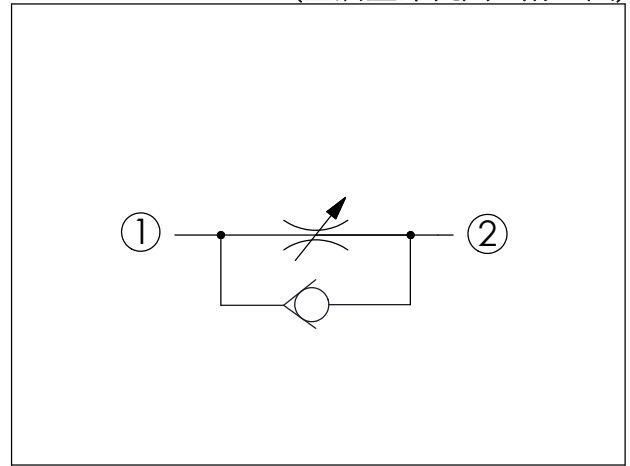
28

4.1

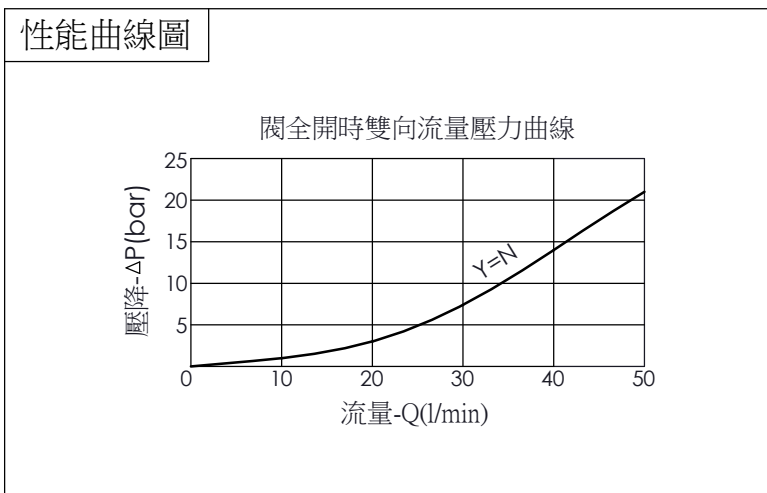
定位肩部

尺寸單位:mm

目錄上的結構、尺寸、
資訊僅供參考



技術參數		
額定壓力:	350	bar
	(參考性能曲線圖)	
額定流量:	35	l/min
	(參考性能曲線圖)	
成型孔:	08W-2	
安裝扭矩:	25 - 35	Nm
重量:	0.12	kg
額定流量僅供參考,實際流量視使用的壓降而定		



X	結構設計選項	
20	<input type="checkbox"/> ①到②自由流	<input type="checkbox"/> ②到①節流

Z	控制方式選項	
LS	標準內六角螺桿 全部金屬元件不鏽鋼	

Y	最大公稱節流孔徑	
N	ϕ 5.0 mm (口②到口①)	