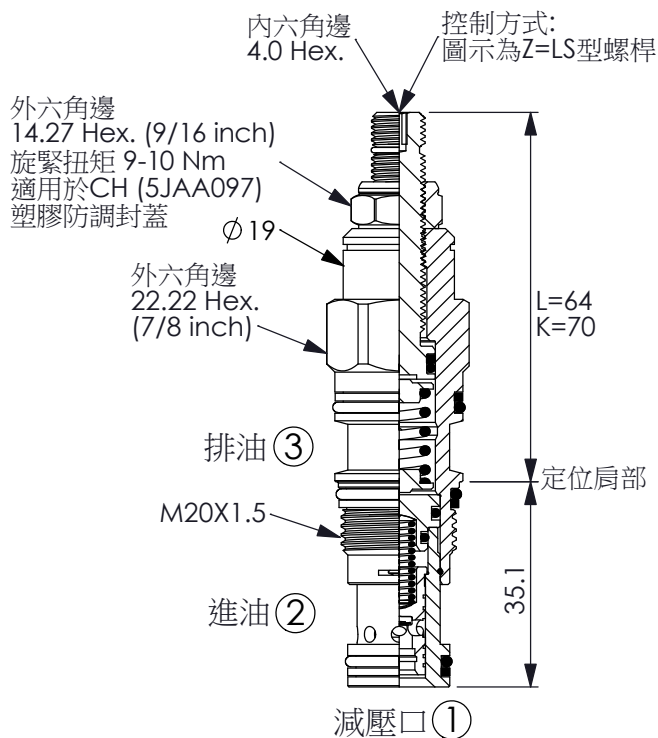
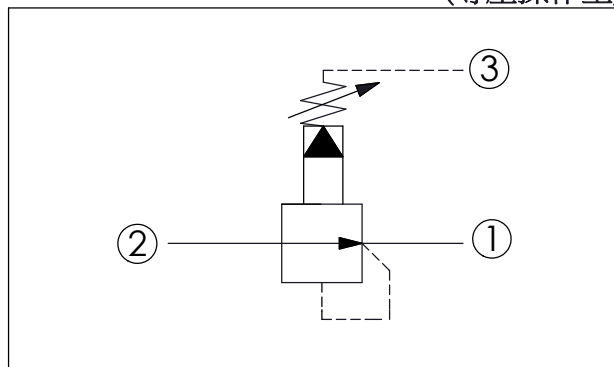


訂購編號: **PB-11A-X-Y-Z**



尺寸單位:mm

目錄上的結構、尺寸、資訊僅供參考



技術參數

額定壓力:	350	bar
額定流量:	40	l/min
成型孔:	11A-3	
安裝扭矩:	40 - 50	Nm
重量:	0.16	kg

此閥的內部導壓流量 0.11 到 0.16 LPM
油口③的壓力會直接1:1增加設定壓力,最高壓力210 bar

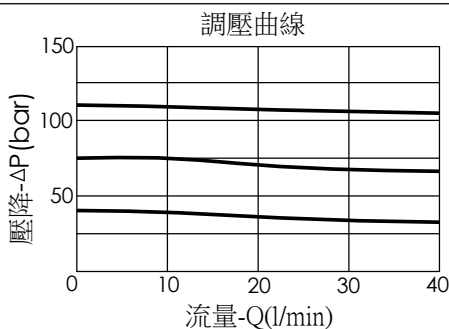
X 結構設計選項

30 標準型

請注意進油口與減壓口的壓力差,選擇適當的調壓範圍彈簧
歡迎向本公司銷售部門洽詢相關的技術問題

Z 控制方式選項

LS 標準內六角螺桿
全部金屬元件不鏽鋼



Y 控制彈簧選項

調壓範圍

A	7 - 210 bar (標準設定壓力 14 bar) 最大壓力差=210 bar(進油口壓力-減壓口壓力)
B	3.5 - 105 bar (標準設定壓力 14 bar) 最大壓力差=210 bar(進油口壓力-減壓口壓力)
D	1.7 - 55 bar (標準設定壓力 14 bar) 最大壓力差=140 bar(進油口壓力-減壓口壓力)
E	1.7 - 28 bar (標準設定壓力 14 bar) 最大壓力差=140 bar(進油口壓力-減壓口壓力)
N	4 - 55 bar (標準設定壓力 14 bar) 最大壓力差=140 bar(進油口壓力-減壓口壓力)
Q	4 - 28 bar (標準設定壓力 14 bar) 最大壓力差=140 bar(進油口壓力-減壓口壓力)
W	10 - 315 bar (標準設定壓力 14 bar) 最高進油口壓力 350 bar