

訂購編號: **RD-162A-X-Y-Z**

內六角邊
4.0 Hex.

順時針方向旋轉螺桿
增加設定壓力

控制方式:
圖示為Z=LS型螺桿

5/16"-32UNEF-2A

外六角邊
12.7 Hex. (1/2 inch)
旋緊扭矩 9 - 10 Nm

φ16.6

外六角邊
19.05 Hex.
(3/4 inch)

M16x1.5

出油 ②

進油 ①

54

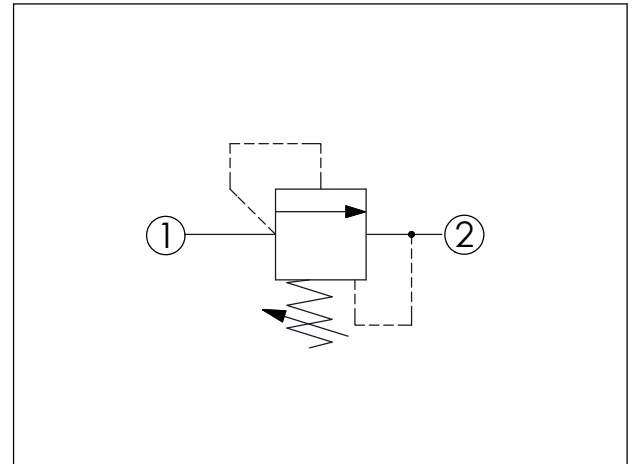
6.6

30.96 (參考)

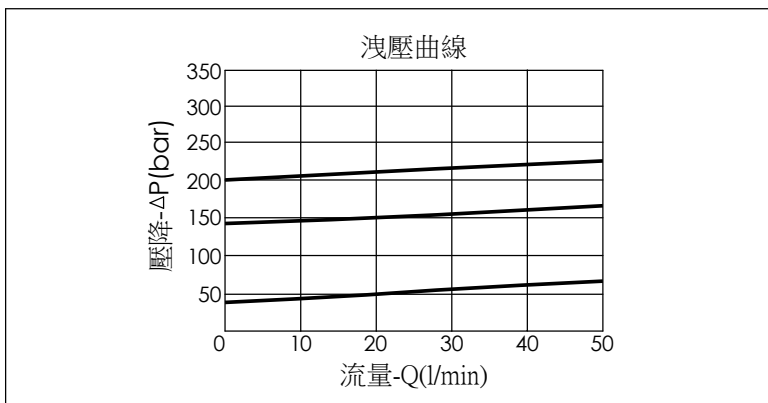
定位肩部

尺寸單位:mm

目錄上的結構、尺寸、
資訊僅供參考



技術參數		
額定壓力:	350	bar
額定流量:	45	l/min
成型孔:	162A-2	
安裝扭矩:	27 - 33	Nm
重量:	0.095	kg
油口②可承受全壓.適用於交叉洩壓閥的迴路應用		



X	結構設計選項	
25	① 到 ② (P 到 T)	
<ul style="list-style-type: none"> 響應時間=2 ms 最大內漏量約 (5 滴/分鐘, 設定壓力的 85%) 耐油污設計 		

Y	調壓範圍選項	
A	35 - 210 bar (標準設定壓力 70 bar)	
B	20 - 105 bar (標準設定壓力 70 bar)	
C	70 - 420 bar (標準設定壓力 70 bar)	
D	14 - 55 bar (標準設定壓力 28 bar)	
E	10 - 28 bar (標準設定壓力 14 bar)	
S	3.5 - 14 bar (標準設定壓力 7 bar)	
W	55 - 315 bar (標準設定壓力 70 bar)	

Z	控制方式選項	
LS	標準內六角螺桿 全部金屬元件不鏽鋼	