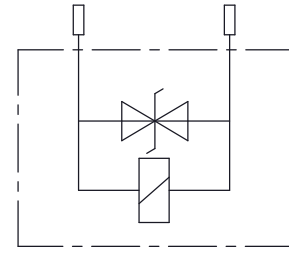


內含瞬態電壓抑制二極體



技術參數

重量: 0.23 kg

耐熱等級: H
356°F (180°C)

環境溫度:
-22+140°F (-30+60°C)

接受客製化線圈:
不同的電壓 -
不同的插接件

輸入電壓的變動,請勿超過額定電壓的±10%
以確保電磁方向閥正常的動作與線圈的壽命

建議:
若用於比例閥應用請使用不含(突波抑制器)

防塵、防水保護等級 **IP67**

X	額定功率 (W) (在額定電壓下)
220	22 Watt.(瓦特)
*額定功率(W)在比例控制最大電流下為 9 Watt.(瓦特)	

Y	接插件型式
B	AMP JUNIOR (V)

Z	電壓 (V)	電阻 (Ω)	比例控制最大電流 (A)
	額定	20~25 °C	
E	12V DC	6.4±8%	1150 mA
D	24V DC	26.2±5%	590 mA