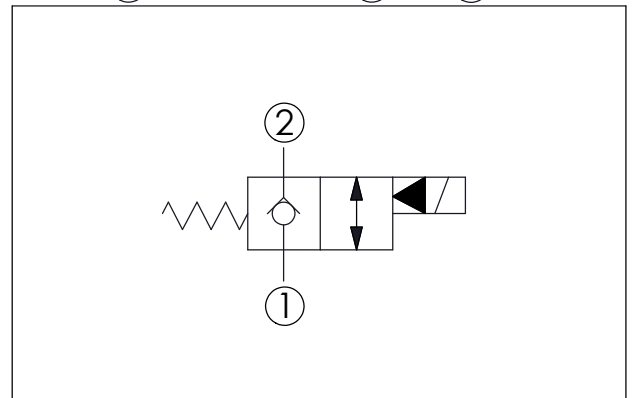


訂購編號: **EP-22M-X-Y-Z-05**

旋緊扭矩 2 - 3 Nm
M12x1.25
適用線圈 EC-04W
外六角邊 27.0 Hex.
M22x1.5
定位肩部
28.1
5.2
72
68
②
①
Ø19

尺寸單位:mm
目錄上的結構、尺寸、資訊僅供參考



技術參數		
額定壓力:	350	bar
額定流量:	70	l/min
成型孔:	22M-2	
安裝扭矩:	44 - 56	Nm
重量:	0.16 (Z=N)	kg

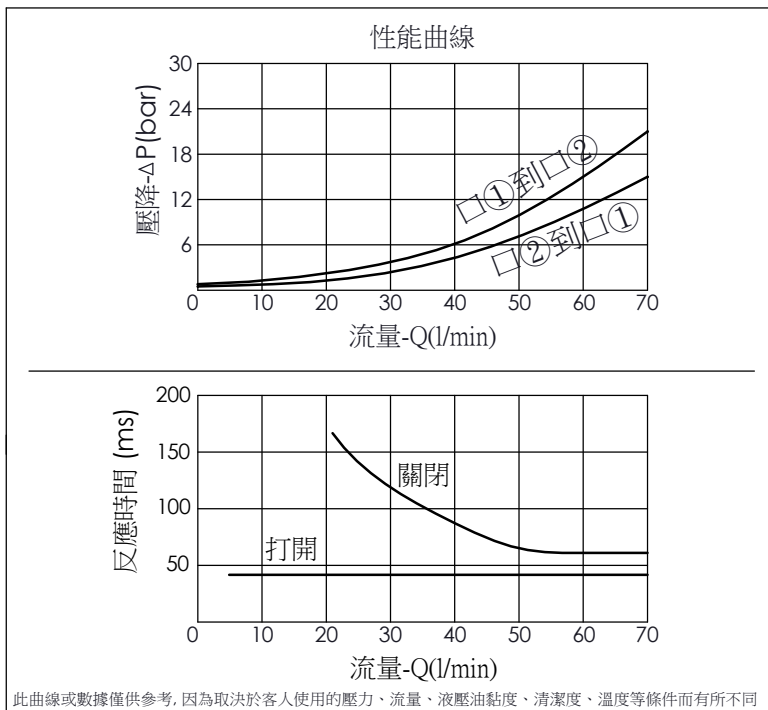
最大內漏量約: 0.15 cc/每分
(3 滴/每分) 壓降 350 bar時

液壓油黏度、清潔度、溫度等級:
請參閱 WINNER 技術資訊
(T.101.101.T 液壓油(A)黏度)
(T.101.102.T 液壓油(B)清潔度)
(T.101.103.T 液壓油(C)溫度)

線圈需要的最低電壓
額定電壓的 90 %

線圈必須分開訂購

安裝位置: 不限制



Y	油路方向功能選項	
03	常閉型, 口①封閉 通電時口①及口②雙向流動	

當不通電時, 此閥如止回閥, 容許口②流至口①, 但口①無法流至口②
當通電時, 此閥容許口①及口②雙向流動

X	結構設計選項	
2A	2 口、20 瓦線圈 Ø 12.7 mm 磁管	

Z	輔助裝置選項	
N	不可調	
M	旋鈕輔助裝置	