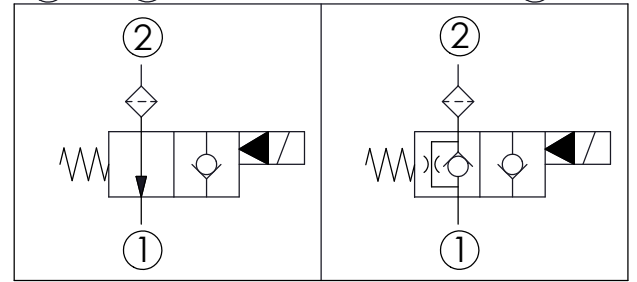


提動軸型電磁方向閥(導壓操作型) (常開型, 口②通口①附濾網, 通電時單止回, 口②封閉)

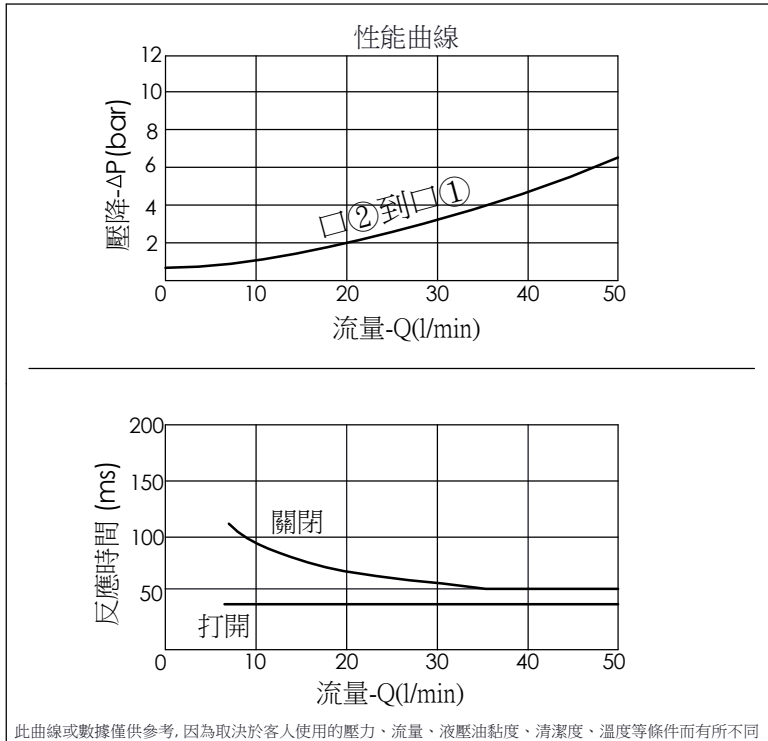
訂購編號: **EP-08W-X-Y-Z-05**

尺寸單位:mm

目錄上的結構、尺寸、資訊僅供參考



技術參數		
額定壓力:	350	bar
額定流量:	40	l/min
成型孔:	08W-2	
安裝扭矩:	39 - 51	Nm
重量:	0.127 (Z=N)	kg
最大內漏量約: 0.15 cc/每分 (3 滴/每分) 壓降 210 bar時		
液壓油黏度、清潔度、溫度等級: 請參閱 WINNER 技術資訊 (T.101.101.T 液壓油(A)黏度) (T.101.102.T 液壓油(B)清潔度) (T.101.103.T 液壓油(C)溫度)		
濾網過濾精度標準: ϕ 0.3mm (50 mesh) (若需要更精細的濾網, 歡迎向本公司銷售部門洽詢)		
線圈需要的最低電壓 額定電壓的 90 %		
線圈必須分開訂購		
安裝位置: 不限制		



Y	油路方向功能選項	
08	常開型, 口②通口①附濾網 通電時單止回, 口②封閉	
當不通電時, 此閥容許口②流至口①, 但很難從口①流至口②。 當通電時, 此閥如止回閥, 容許口①流至口②, 但口②無法流至口①。 若需要雙向流動, 請參考 Y=06型。(歡迎向 Winner's 公司銷售部門洽詢)		

X	結構設計選項	
2A	2 口、20 瓦線圈 ϕ 12.7 mm 磁管	

Z	輔助裝置選項	
N	不可調	
P	推桿輔助裝置	
T	推桿附扭轉 固定輔助裝置 (限緊急或測試時使用, 請保持在逆時針轉動後放開的作動位置) (高壓操作時需要較大的力量往下推, 歡迎向本公司銷售部門洽詢)	