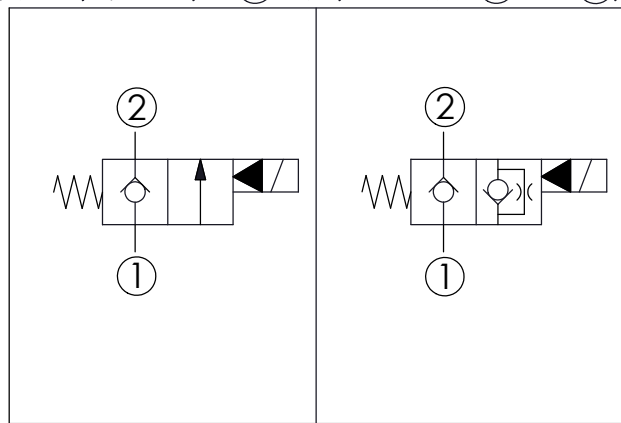


訂購編號: **EP-5A-X-Y-Z-05**

尺寸單位:mm

目錄上的結構、尺寸、資訊僅供參考



| 技術參數 | | |
|-------|------------|-------|
| 額定壓力: | 350 | bar |
| 額定流量: | 120 | l/min |
| 成型孔: | 5A-2 | |
| 安裝扭矩: | 60 - 70 | Nm |
| 重量: | 0.21 (Z=N) | kg |

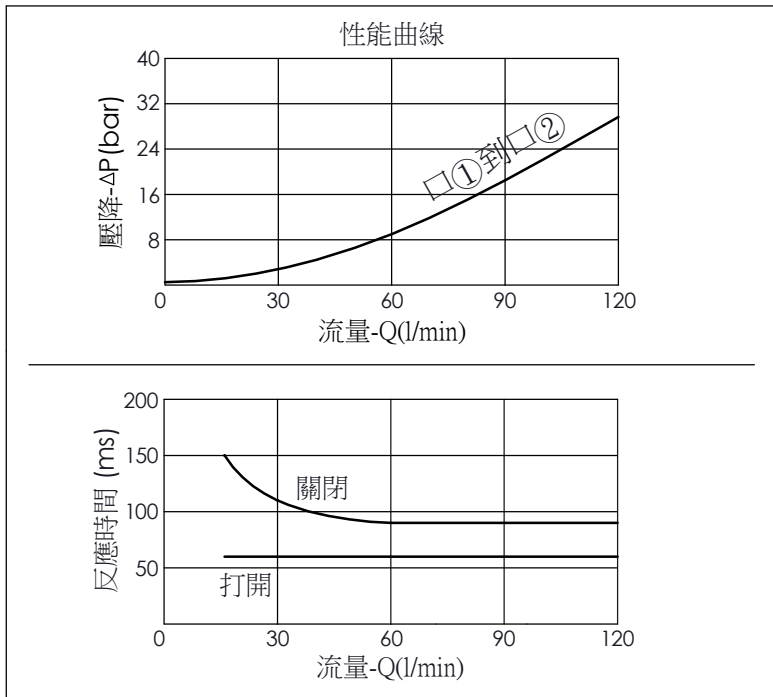
最大內漏量約: 0.15 cc/每分
(3 滴/每分) 壓降 350 bar時

液壓油黏度、清潔度、溫度等級:
請參閱 WINNER 技術資訊
(T.101.101.T 液壓油(A)黏度)
(T.101.102.T 液壓油(B)清潔度)
(T.101.103.T 液壓油(C)溫度)

線圈需要的最低電壓
額定電壓的 90 %

線圈必須分開訂購

安裝位置: 不限制



| X | 結構設計選項 | |
|----|----------------------------|--|
| 2A | 2 口、20 瓦線圈 Ø 12.7 mm 磁管 | |

| Y | 油路方向功能選項 | |
|----|-----------------------------------|--|
| 09 | 常閉型, 口①封閉, 通電時口①通口② 但此時口②無法通口① | |

當不通電時, 此閥如止回閥, 容許口②流至口①, 但口①無法流至口②。
當通電時, 此閥容許口①流至口②, 但很難從口②流至口①。
若需要雙向流動, 請參考 Y=03型。

| Z | 輔助裝置選項 | |
|---|--------|--|
| N | 不可調 | |
| M | 旋鈕輔助裝置 | |